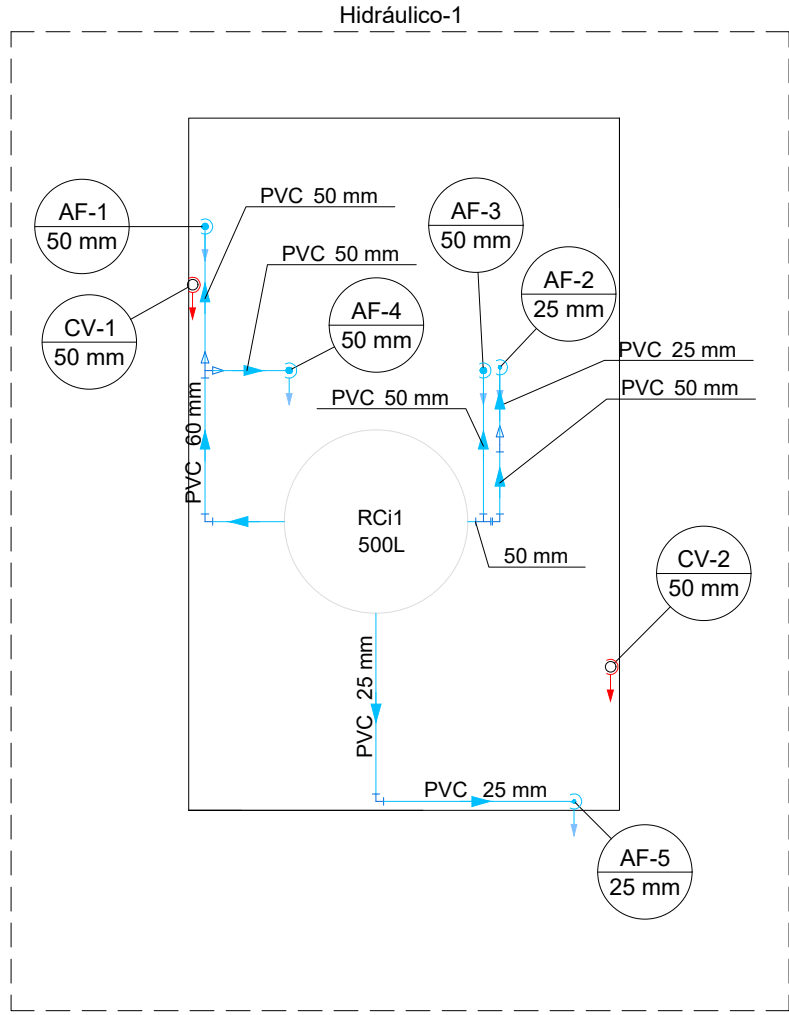


Detalhe Sanitário1
Escala 1:25



Legenda - Térreo	
	Caixa Sifonada
	Caixas Inspeção Esgoto Sifonada
	Curva 45 Longa para Esgoto Sanitário- sobe
	Joelho 45
	Junção simples
	Lavatório Residencial com sifão
	Ramais de Ventilação
	Vaso Sanitário c/ curva 90°

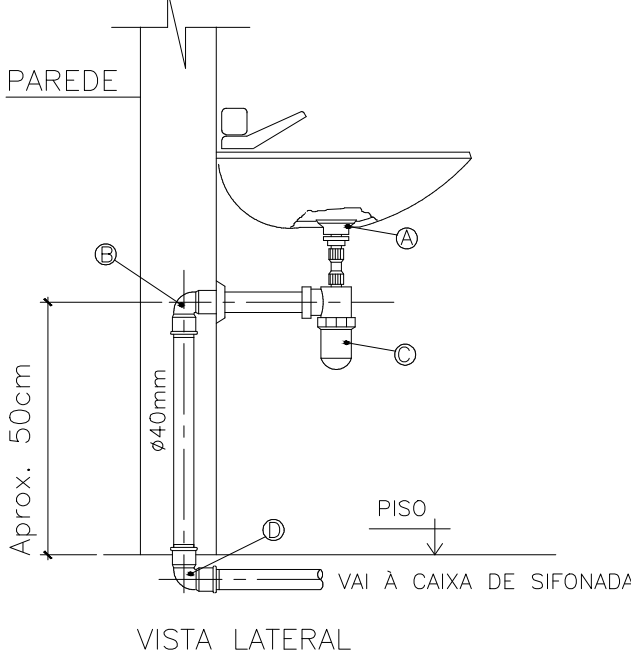
Legenda de condutos	
	Esgoto
	Ventilação

Legenda - Cobertura	
	Terminal de ventilação- coluna

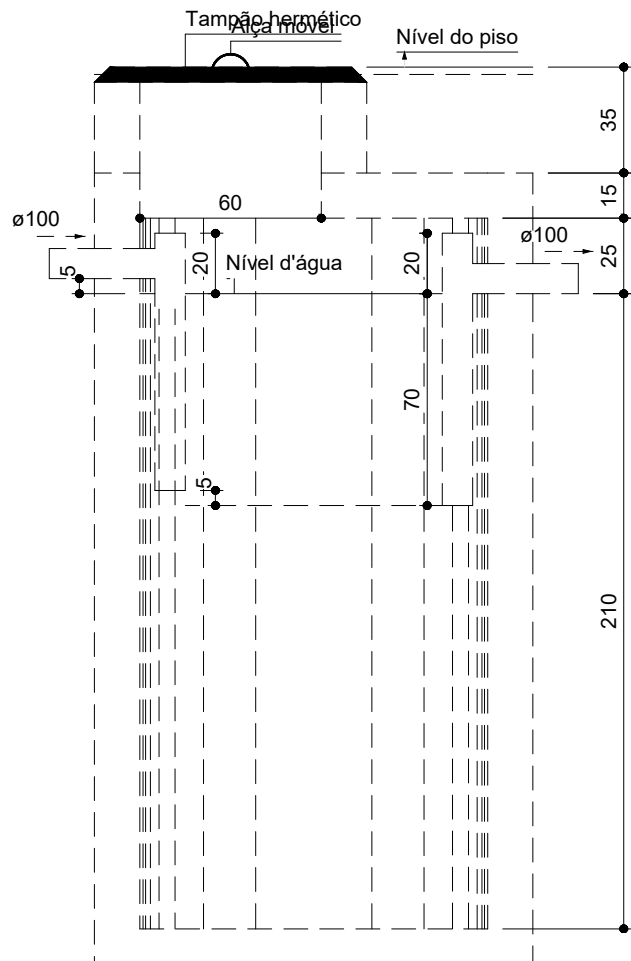
Lista de materiais - Térreo	
Esgoto	
Caixas de Passagem	
Caixa de inspeção de esgoto sifonada CES- 60x60 cm	1 pç
PVC Acessórios	
Caixa sifonada 150x150x50	2 pç
Sifão de copo p/ pia e lavatório 1" - 1.1/2"	2 pç
Valvula p/ lavatório e tanque 1"	2 pç
PVC Esgoto	
Curva 90 curta	
100 mm	3 pç
40 mm	2 pç
Joelho 45	
100 mm	4 pç
40 mm	1 pç
50 mm	3 pç
Joelho 90	
100 mm	1 pç
50 mm	1 pç
Joelho 90 c/anel p/ esgoto secundário 40 mm - 1.1/2"	2 pç
Junção simples	
100 mm - 50 mm	2 pç
100 mm- 100 mm	1 pç
Luva simples	
100 mm	6 pç
Tubo PVC ponta-bolsa c/ virola	
100 mm - 4"	5.6 m
50 mm - 2"	0.48 m
Tubo rígido c/ ponta lisa	
100 mm - 4"	6.51 m
40 mm	3.45 m
50 mm - 2"	1.13 m
Tê sanitário	
50 mm - 50 mm	1 pç
Unidades de tratamento	
Alça	
Ferro	1 pç
Argamassa	
Argamassa	0.52 m³
Brita n°3	0.21 m³
Tampa	
Hermética	1 pç
Tijolo	
Furado	108 pç
Maciço	570 pç
Ventilação	
PVC Esgoto	
Curva 45 longa	
50 mm	2 pç
Joelho 90	
50 mm	1 pç
Tubo rígido c/ ponta lisa	
50 mm - 2"	0.96 m
Tê sanitário	
50 mm - 50 mm	1 pç

Lista de materiais - Cobertura	
Ventilação	
PVC Esgoto	
Terminal de ventilação	
50 mm	2 pç
Tubo rígido c/ ponta lisa	
50 mm - 2"	7.99 m

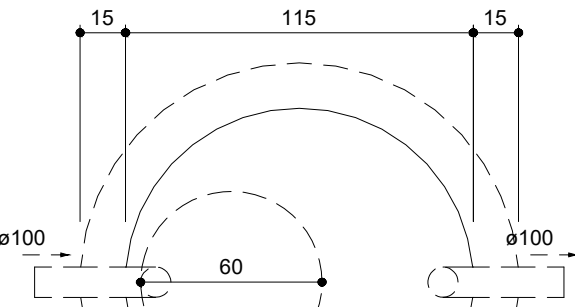
ITEM	ESPECIFICAÇÃO
A	VALVULA PARA LAVATORIO, SEM UNHO
B	JOELHO 90° SOLDÁVEL E COM ROSCA
C	SIFÃO
D	JOELHO 90° SOLDÁVEL



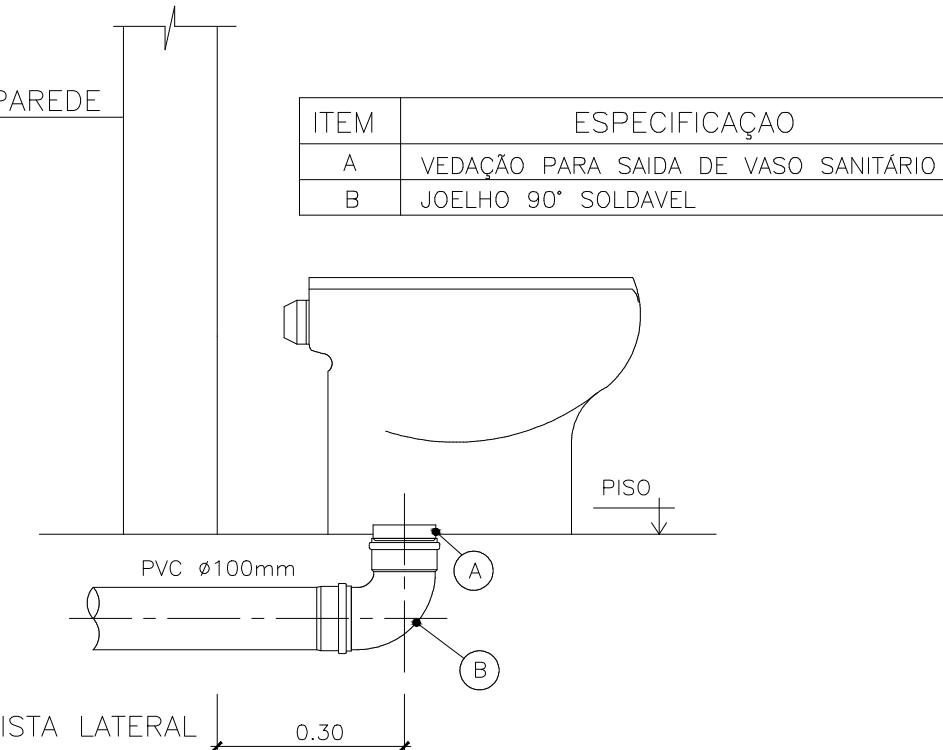
DETALHE RAMAL DO LAVATÓRIO COM SIFÃO



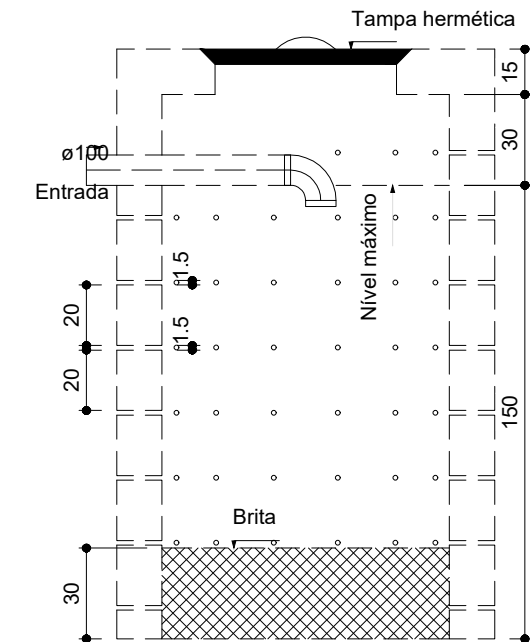
Tanque séptico - Térreo
Corte 1 - ESC. 1:25



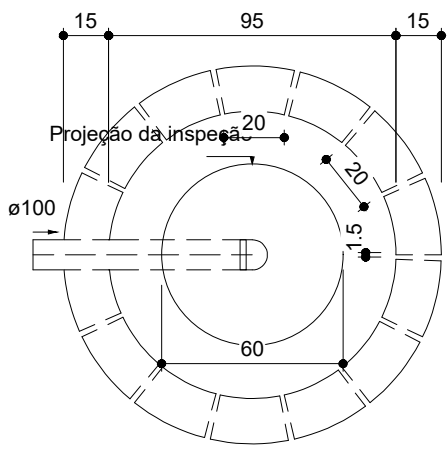
Tanque séptico - Térreo
Planta baixa - ESC. 1:25



DETALHE RAMAL DO VASO SANITARIO



Sumidouro - Térreo
Corte 1 - ESC. 1:25



Sumidouro - Térreo
Planta baixa - ESC. 1:25

NOTAS

- 1 - Diâmetros Nominais em milímetros;
- 2 - Todas as tubulações, tées, cotovelos de 90° e cotovelos de 45° são de material PVC, próprios para instalações de esgoto.
- 3 - Tubulações com diâmetros inferiores ou igual a 75 mm adotar 2% de inclinação, para tubulações acima ou igual a 100 mm utilizar inclinação de 1% .
- 4 - A distância entre dois dispositivos de inspeção não deve ser superior a 25,00 m; A distância entre a ligação do coletor predial com o público e o dispositivo de inspeção mais próximo não deve ser superior a 15,00 m.

OBSERVAÇÕES

- 1 - TODAS AS TUBULAÇÕES E CONEXÕES EM PVC PARA ESGOTO SANITÁRIO.E ÁGUAS PLUVIAIS DEVEM ATENDER A ABNT NBR 5688.
- 2 - AS JUNTAS NAS TUBULAÇÕES DE ESGOTO SANITÁRIO E ÁGUAS PLUVIAIS NAS PRUMADAS, COLETORES E SUB-COLETORES DEVEM SER EXECUTADAS COM ANÉIS DE BORRACHA; NOS DEMAIS CASOS PODE-SE OPTAR POR JUNTAS SOLDÁVEIS. EM HIPÓTESE ALGUMA PODE-SE UTILIZAR ANEL DE BORRACHA E PASTA DE SOLDA SIMULTANEAMENTE.
- 3 - DEVE-SE UTILIZAR CONEXÕES SÉRIE REFORÇADA NO INÍCIO DAS PRUMADAS DE ESGOTO SANITÁRIO E ÁGUAS PLUVIAIS.
- 4 - AS CAIXAS DE INSPEÇÃO DE ESGOTO E ÁGUAS PLUVIAIS DEVEM TER PROFUNDIDADE INICIAL MÍNIMA DE 40cm.
- 5 - DEVE-SE CRIAR UM PROGRAMA DE MANUTENÇÃO PREVENTIVA E CORRETIVA NA EDIFICAÇÃO, CONFORME ABNT NBR 5674, PARA SEGURANÇA DOS USUÁRIOS E CONSERVAÇÃO DO NÍVEL DE DESEMPENHO AO LONGO DA VIDA ÚTIL PROJETADA.
- 6 - SERÁ ADMITIDO O USO DE TUBOS E CONEXÕES DE PVC SÉRIE R DA "TIGRE" OU SIMILAR, PARA DIÂMETROS A PARTIR DE 75MM;
- 7 - RALOS SIFONADOS, TAMBÉM EM PVC, COM FECHO HIDRICO MÍNIMO DE 50 MM, PROVIDO DE CAIXILHO E GRELHA METÁLICA.
- 8 - AS TUBULAÇÕES DE ESGOTOS E DE VENTILAÇÃO DEVERÃO SER SUBMETIDAS À PRESSÃO DE TESTE HIDROSTÁTICO CONFORME DESCRITO NO ANEXO "G" DA NBR 8160/1999.

PROJETO SANITÁRIO MINEIRÃO

REVISÃO 01 00/00/0000
REVISÃO 02 00/00/0000
REVISÃO 03 00/00/0000

Nº PROCESSO: 000/0000

CARIMBOS

EDIFICAÇÃO

ÁREA TERRENO :	LOTE:
ÁREA TERREÇO :	QUADRA:
ÁREA SUPERIOR :	TAXA OCUPAÇÃO :
ÁREA TOTAL :	COEFICIENTE DE APROVEITAMENTO :

REQUERENTE

PROJETO

RESPONSÁVEL TÉCNICO		CREA--MG
JOYCE OLIVEIRA DA SILVA		328.964/D
PROPRIETÁRIO		CNPJ
PREFEITURA MUNICIPAL DE BURITIZERO		-
TÍTULO	PROJETO SANITÁRIO BANHEIRO MURO FUNDO	ZONA -
USO	INSTITUCIONAL	MODELO -
ENDEREÇO	RUA O BAIRO X - BURITIZERO -MG	DATA 05.05.2022
DETALHE	- Planta baixa	FOLHA 02
-	Detalhes	02